



PÔLE PSL
INNOVATION

GUIDE DE RESSOURCES COLLABORATIVES



L'excellence scientifique
au service de l'innovation



PSL 
UNIVERSITÉ PARIS

Sommaire

Édito	P. 3
Qui sommes-nous ?	P. 4
Le Pôle PSL Innovation en chiffres	P. 5
Les 6 actions du Pôle PSL Innovation	P. 6
Les thématiques prioritaires du Pôle PSL Innovation	P. 8
● Sensibilisation et détection	P. 9
● Recherche partenariale	P.13
● Transfert	P.17
● Accompagnement start-up	P.21
● Plateformes et équipements	P.25
● Pilotage et communication	P.29
Parcours du laboratoire au marché	P.33

L'EXCELLENCE SCIENTIFIQUE
AU SERVICE DE L'INNOVATION

edito

Depuis sa création, l'esprit d'innovation et d'entreprise inspire l'ensemble des communautés de l'Université PSL, et leurs activités.



Pr. El Mouhoub MOUHOUD
Président de l'Université
Paris Sciences & Lettres

Former des talents, créer des initiatives de recherche originales, faciliter les transferts de technologies et de connaissances : telle est notre ambition. Ce lien étroit avec le monde socio-économique, priorité de l'Université et de ses établissements, revêt de multiples formes : partenariats de recherche, création d'entreprises, transfert de technologies, laboratoires communs, chaires industrielles, thèses CIFRE, formation continue, etc.

L'interdisciplinarité caractéristique de PSL, sa capacité à combiner étroitement recherche fondamentale et applications créent un terreau propice à l'émergence d'idées nouvelles et de technologies disruptives. Grâce à divers soutiens (Idex, autres financements publics), l'Université a développé en peu de temps un portefeuille exceptionnel de brevets et de start-up (60 brevets déposés et 90 start-up accompagnées chaque année), gage de l'impact socio-économique présent et futur de sa recherche. Les chaires d'entreprises et les activités de recherche partenariale suivent, elles aussi, une dynamique remarquable grâce notamment à des collaborations emblématiques avec de grands acteurs industriels tels Safran, Saint-Gobain, Sanofi, Servier, Arkema,

OVH ou 3DS. Structures de valorisation et de recherche partenariale, incubateurs, fab-labs, espaces de coworking, les dispositifs de l'innovation à PSL forment un écosystème riche et actif.

La création d'un Pôle Universitaire d'Innovation associé à PSL constitue une étape majeure dans ce processus. Elle permet de soutenir et coordonner les dispositifs existants, mais aussi et surtout de créer de nouvelles actions et ressources pour stimuler le flux de projets innovants et renforcer la capacité de l'écosystème à les transformer en partenariats ou créations d'entreprises. C'est cette offre au bénéfice des communautés PSL qui est décrite dans la présente brochure, reflet d'une double volonté : contribuer, d'une part, à la réindustrialisation et à la compétitivité économique de notre pays et de l'Europe, jouer, d'autre part, un rôle de catalyseur dans la transformation de l'enseignement supérieur et de la recherche.

Merci à toutes celles et ceux – équipes innovation, acteurs de l'écosystème PSL et de son environnement, étudiants/étudiantes, enseignants/enseignantes et chercheurs/chercheuses, partenaires publics et privés – qui rendent cette ambition accessible.

Qui sommes-nous ?

Le Pôle PSL Innovation regroupe l'Université PSL, chef de file, le CNRS, l'INRIA, l'INSERM et Agoranov. Il a pour missions principales de structurer, coordonner et amplifier les actions de valorisation et de transfert de technologie réalisées par les établissements membres et les organismes associés, tout en renforçant les liens et la coopération entre l'Université PSL et le monde socio-économique. L'objectif est de maximiser l'impact de la recherche réalisée par ses communautés.

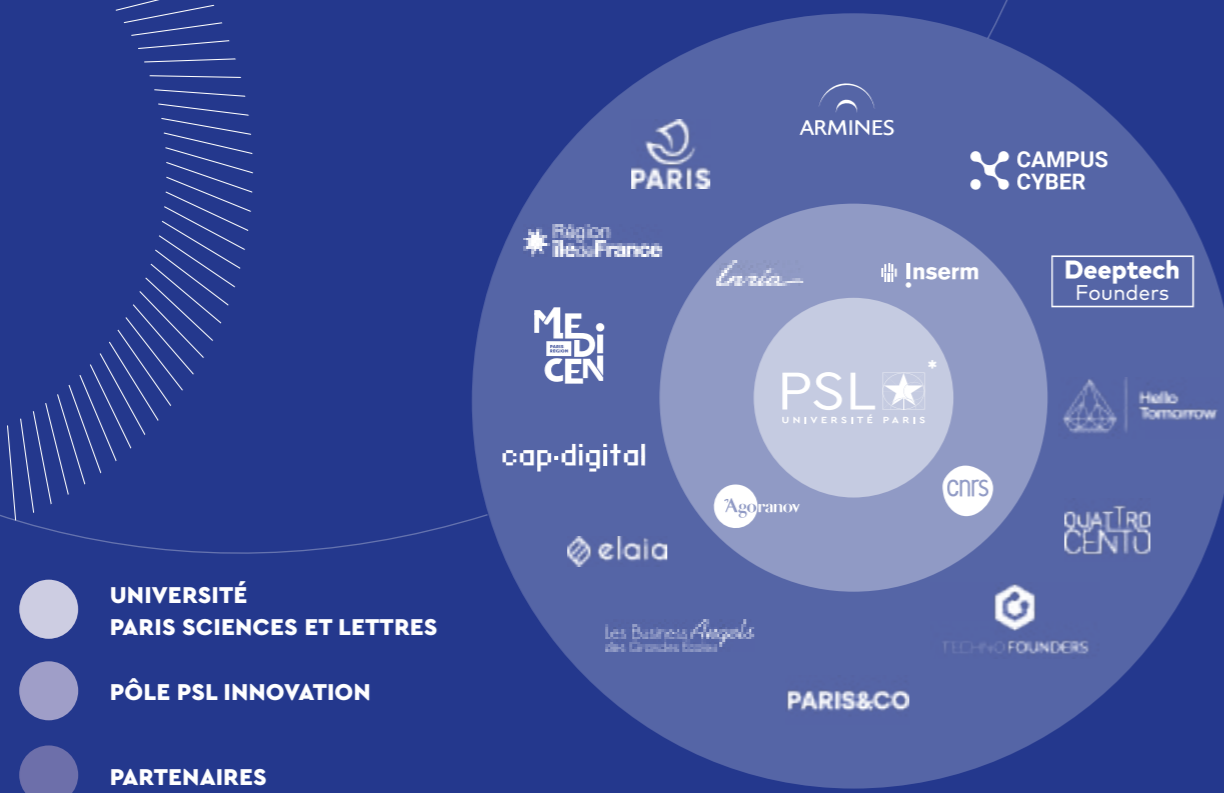
Le Pôle PSL Innovation c'est :

- **Un périmètre large et interdisciplinaire :** Il embrasse l'innovation sous toutes ses formes ainsi que l'ensemble des disciplines et des domaines d'application

- **Un programme et des offres sur mesure** à destination des doctorants/doctorantes, chercheurs/chercheuses, ingénieurs/ingénieures, enseignants/enseignantes, personnels soignants, et de nos partenaires socio-économiques.

- **Une dynamique exceptionnelle**, portée par l'ensemble des acteurs de l'écosystème PSL, qui sera encore renforcée pour maximiser l'impact sociétal et économique.

L'Université PSL, lauréate de l'appel Pôles Universitaires d'Innovation, a obtenu un financement de 11 M€ sur 4 ans pour renforcer ses activités d'innovation. Cette distinction reconnaît la dynamique de son écosystème et a permis la création du Pôle PSL Innovation.



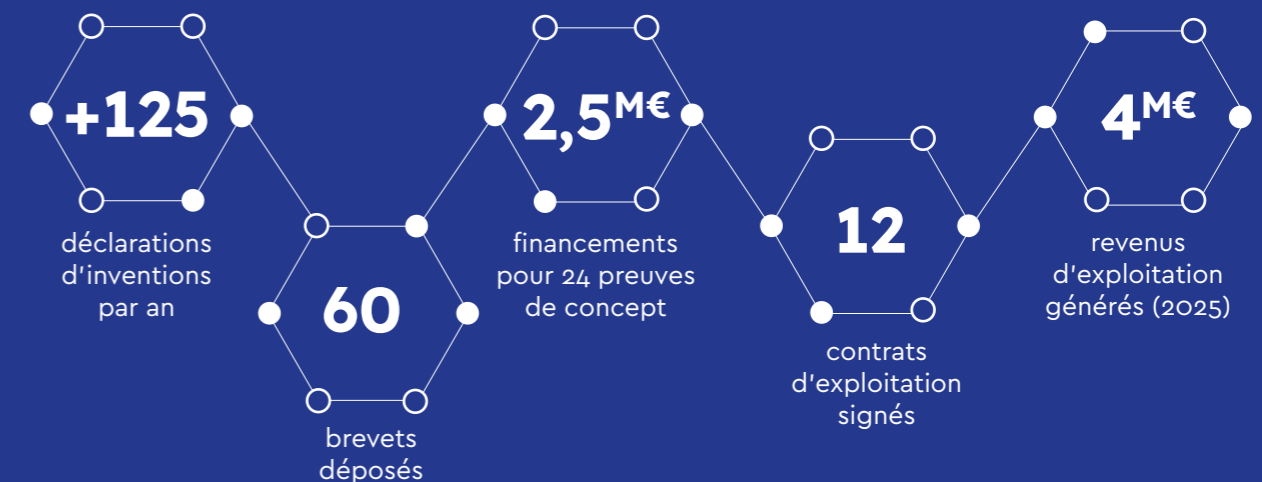
Le Pôle PSL Innovation en chiffres

L'innovation, au sein du Pôle PSL Innovation, repose sur la valorisation de la recherche et les partenariats avec le monde socio-économique

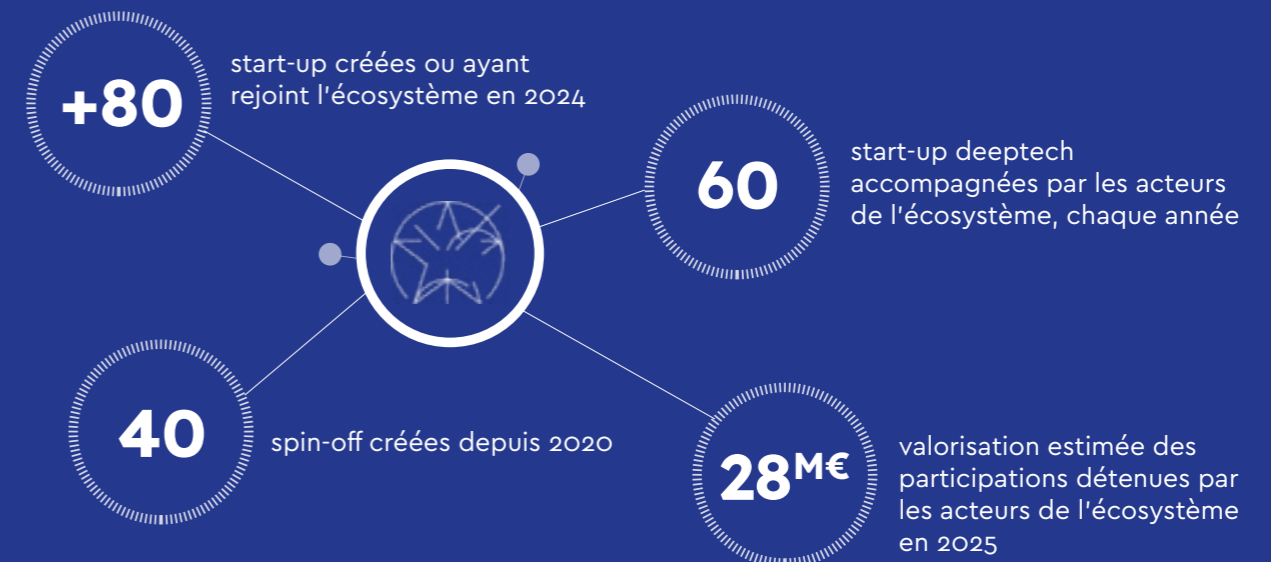
RECHERCHE CONTRACTUELLE*



VALORISATION DE LA RECHERCHE*



START-UP LIÉES À L'ÉCOSYSTÈME PSL*



*Conservatoire National Supérieur d'Art Dramatique – PSL / Dauphine – PSL / École nationale supérieure d'architecture Paris-Malaquais – PSL / École des arts décoratifs Paris – PSL / École nationale des chartes – PSL / École nationale supérieure de Chimie de Paris – PSL / École normale supérieure – PSL / École Pratique des Hautes Études – PSL / ESPCI Paris – PSL / MINES Paris – PSL / Observatoire de Paris – PSL / Institut Curie / Collège de France

*Sauf précision, il s'agit de données moyennes depuis 2021.

Les 6 actions du Pôle PSL Innovation

Afin de remplir les missions de coordination et amplification de l'innovation issues des laboratoires de recherche, le Pôle PSL Innovation a structuré sa démarche en 6 actions principales. Ces actions couvrent largement le parcours de valorisation : sensibilisation, entrepreneuriat, recherche partenariale, transfert ainsi que la coordination des plateformes et de pilotage de projets.

Sensibilisation et détection

Enjeux

Structurer les initiatives de sensibilisation et de formation, favoriser la détection précoce et l'idéation

Bénéfices

Acculturation des doctorants/doctorantes et chercheurs/chercheuses à l'innovation et à l'entrepreneuriat

Recherche partenariale

Enjeux

Développer les collaborations de recherche entre les équipes de recherche et le monde socio-économique

Bénéfices

Renforcer les collaborations de recherche avec le monde de l'entreprise, les partenaires industriels
Améliorer la visibilité des laboratoires

Transfert

Enjeux

Offrir aux chercheurs/chercheuses un dispositif permettant d'optimiser la maturation, la prospection et le transfert de leurs innovations

Bénéfices

Mutualiser les actions de prospection et développement et renforcer leur impact
Stimuler et accélérer les processus de transfert de technologie et de connaissance
Structurer des parcours de valorisation adaptés aux besoins des chercheurs/chercheuses pour maximiser les chances de succès

Accompagnement start-up

Enjeux

Accompagner la création de start-up deeptech, soutenir le renforcement des équipes et l'accès marché, notamment pour les start-up industrielles

Bénéfices

Favoriser l'accès des technologies au marché, notamment pour les start-up industrielles

Plateformes et équipements

Enjeux

Cartographier et coordonner les plateformes technologiques, et faciliter leur accès aux start-up et aux industriels

Bénéfices

Améliorer la lisibilité, la visibilité et l'accès aux plateformes de l'écosystème

Pilotage et communication

Enjeux

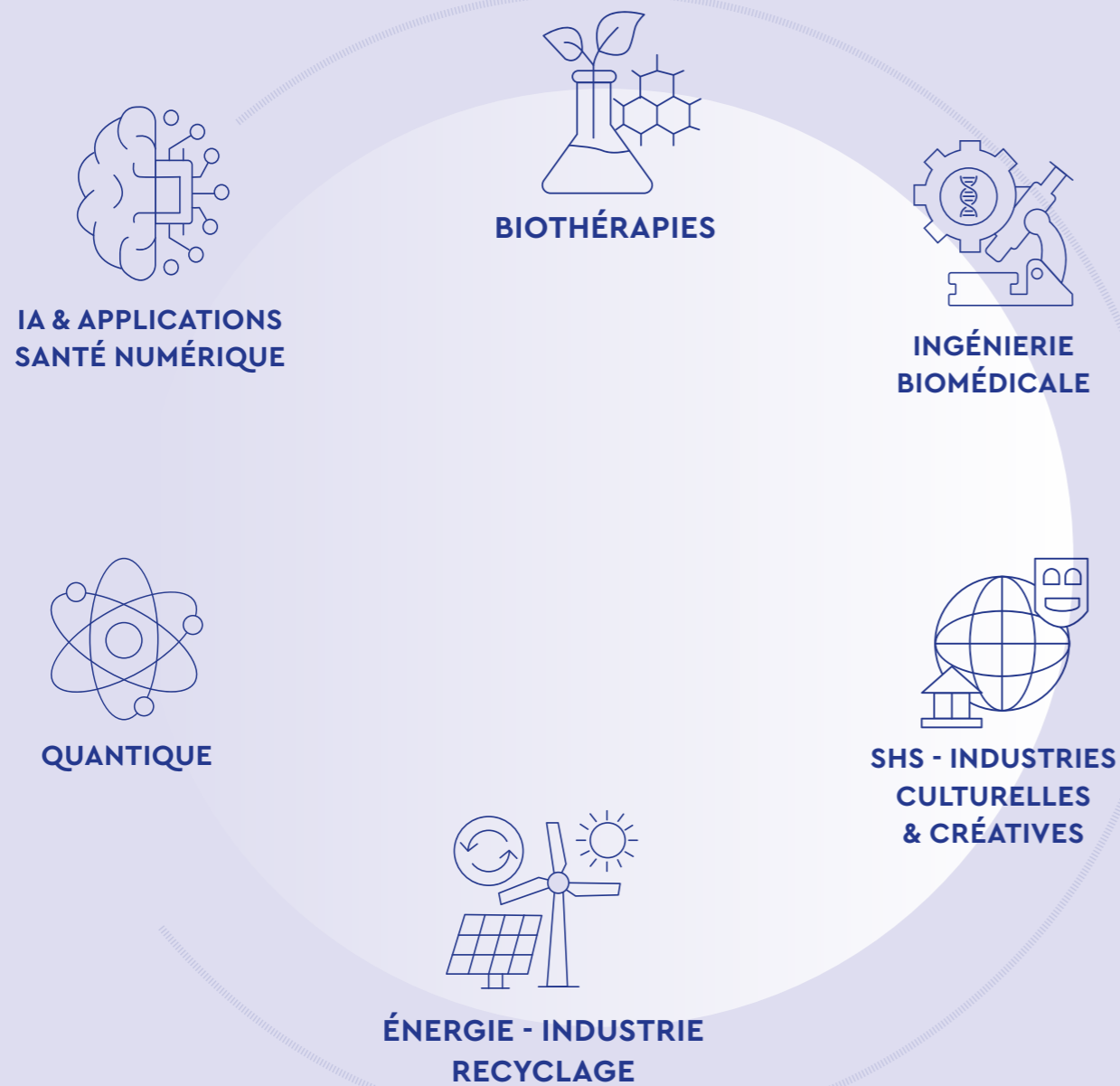
Assurer une coordination et une communication efficace des actions du Pôle PSL Innovation

Bénéfices

Fédérer les acteurs/actrices de l'écosystème innovation
Positionner les acteurs du Pôle PSL innovation comme incontournables au sein de l'écosystème innovation

Les thématiques prioritaires du Pôle PSL Innovation

Pour apporter une plus grande lisibilité de nos compétences et ressources, le Pôle PSL Innovation a pour ambition de structurer des filières thématiques qui permettront un dialogue fertile entre monde académique et monde socio-économique.



Sensibilisation et détection

Missions

Structurer les initiatives de sensibilisation et de formation et favoriser la détection précoce et l'idéation

— Ensemble, transformons la recherche en innovations concrètes au service de la société et de l'économie

Au cœur de la dynamique du Pôle PSL Innovation, l'action « Sensibilisation et détection » a pour ambition de révéler et valoriser tout le potentiel créatif et entrepreneurial des chercheurs/chercheuses, enseignants-chercheurs et enseignantes-chercheuses, doctorants/doctorantes et personnels de recherche. En structurant les initiatives de sensibilisation et en favorisant la détection précoce des idées, cette action vise à stimuler l'idéation et à accompagner les acteurs/actrices de la recherche dans leur appropriation des enjeux de l'innovation et du transfert de technologies. En identifiant tôt les projets à fort potentiel et en sensibilisant les chercheurs aux opportunités de partenariat et de valorisation, le Pôle PSL Innovation, impliquant l'ensemble des acteurs (membres fondateurs, partenaires, services de valorisation des établissements) contribue à renforcer les ponts entre la recherche et le monde socio-économique. Cette démarche contribue à développer cette culture de la recherche partenariale et d'innovation, favorisant la transformation des résultats scientifiques en applications concrètes au service du monde socio-économique.

LES OUTILS DE SENSIBILISATION À L'INNOVATION POUR TOUS NOS PUBLICS

Des outils et parcours spécifiques, dédiés aux différentes cibles identifiées, pour cartographier et coordonner les activités existantes de sensibilisation et détection, et renforcer leur efficacité et leur impact.

Destiné aux personnels de recherche des établissements

1. Parcours SHS

Une enquête qualitative sur le rapport à la valorisation des enseignants-chercheurs et enseignantes-chercheuses en sciences humaines et sociales (entretiens semi-directifs)

ACTIVITÉS

- Étudier l'influence des impératifs croissants de « valorisation » dans les équilibres et hiérarchies internes aux disciplines
- Comprendre pourquoi certains chercheurs/chercheuses s'en saisissent tandis que d'autres refusent même de l'envisager
- Analyser dans quelle mesure des principes de différenciation tels que la discipline d'appartenance, la position dans la carrière ou le genre contribuent à expliquer ces différences de rapport à la valorisation
- Repérer des idées et projets susceptibles de donner lieu à des formes de valorisation, parfois encore embryonnaires
- Sensibiliser à ces enjeux les chercheurs/chercheuses rencontrés, en les orientant lorsque cela paraît pertinent vers les services appropriés

2. Portail sensibilisation

Un dispositif en ligne, accessible 24h/24, donnant accès à des ressources inspirantes, des formations adaptées au rythme des personnels de recherche, et à tous nos dispositifs d'accompagnement

ACTIVITÉS

- Proposer une vision consolidée des événements organisés par l'écosystème
- Encourager les rencontres et la fertilisation croisée
- Orienter les porteurs de projets vers les dispositifs d'accompagnement à toutes les étapes de la valorisation depuis l'émergence d'une idée jusqu'à sa concrétisation
- Accéder à des parcours de formation
- Présenter tous les dispositifs d'accompagnement depuis l'émergence d'une idée jusqu'à sa concrétisation par un partenariat et/ou de l'innovation

3. Correspondant valorisation

Un réseau de correspondants valorisation, pour connaître les attentes et les besoins de chaque unité en matière de valorisation, et pour diffuser et recueillir des informations importantes

ACTIVITÉS

- Organiser un à deux séminaires par an pour animer ce réseau
- Promouvoir le transfert de technologie par les correspondants valorisation auprès de leurs collègues
- Guider dans les démarches
- Favoriser les échanges entre l'unité, les tutelles et les services de valorisation

4. Idéation

Transformer les idées en propositions de valeur et identifier les opportunités de valorisation

ACTIVITÉS

- Clarifier les hypothèses et structurer les projets
- Mettre à disposition des outils, des méthodes
- Organiser des ateliers avec des experts pour stimuler la créativité et enrichir les réflexions

L'équipe sensibilisation et détection

Pour vous, le Pôle PSL Innovation **structure, coordonne et amplifie** les actions de valorisation et de transfert de technologie réalisées par les établissements membres et les organismes associés.

Vous avez des besoins spécifiques, vous souhaitez nous proposer des idées, parler innovation ? **Contactez-nous !**

L'équipe sensibilisation et détection vous attend.

Mélissa Lafleur

CNRS
Coordinatrice de l'action
Sensibilisation & détection
melissa.lafleur@cnrs.fr

Louis Gabrysiak

CNRS
Sensibilisation Sciences
Humaines et Sociales
louis.gabrysiak@cnrs.fr

Anita Kumari

Université PSL
Chargée de Sensibilisation
anita.kumari@psl.eu

Claire Tagand

Université Paris Dauphine - PSL
Chargée de mission - Expertise
équipe et RH
claire.tagand@dauphine.psl.eu

Inès Lacôte

INSERM
Chargée d'affaires : Santé
ines.lacote@inserm.fr

Agoranov

Chargé.e de Sensibilisation -
Start-up



PLUS D'INFORMATIONS
SUR LE PORTAIL
SENSIBILISATION
ET DÉTECTION

pole-innovation.psl.eu

L'EXCELLENCE SCIENTIFIQUE
AU SERVICE DE L'INNOVATION

Recherche partenariale

Missions

Développer les collaborations de recherche entre les équipes de recherche et le monde socio-économique

Le dispositif d'accompagnement à la recherche partenariale du Pôle PSL Innovation s'appuie sur les structures des établissements membres du Pôle et de ses partenaires (Institut Curie, Dauphine-PSL, ESPCI-PSL, Chimie Paris-PSL, ENS-PSL, École des Arts Décoratifs – PSL, ENSA Paris-Malaquais – PSL, CNRS, INRIA, INSERM, Agoranov, Medicen, Cap Digital...) coordonnées par un acteur reconnu du périmètre : Mines Paris – PSL.

Une équipe dédiée de sept personnes, complémentaire des équipes des établissements et des partenaires du Pôle PSL Innovation, pour accompagner les équipes de recherche et leurs partenaires (grandes entreprises, industriels, ETI, PME, start-up) jusqu'à la mise en place de leur projet : identification des besoins, prospection et mise en relation, définition de la proposition technique et financière, montage de projet, appui juridique (propriété intellectuelle).

NOTRE OFFRE DE SERVICES COMPLÈTE POUR LES PARTENARIATS DE RECHERCHE

Développer des collaborations variées (recherche contractuelle, thèses CIFRE, laboratoires communs, etc.) permet aux laboratoires de s'ancrer dans des projets concrets, d'accéder à des données terrain et des ressources supplémentaires pour leurs projets, en France comme à l'international.

Destiné aux personnels de recherche des établissements

Description

GUICHET COMMUN

Faciliter l'accès aux expertises des établissements de l'Université PSL et accélérer les collaborations

ACTIVITÉS

- Identifier les besoins et opportunités de collaboration entre acteurs de la recherche et monde socio-économique
- Donner accès à une cartographie efficace pour faciliter la mise en relation entre les expertises internes et les besoins du monde socio-économique
- Proposer la forme de collaboration adaptée et définir le cadre technique, financier et juridique
- Offrir un traitement rapide, efficace et transparent

THÉMATIQUES PRIVILÉGIÉES

Notre équipe dédiée vous accompagne sur toutes vos thématiques. Les domaines de spécialisation vous permettront d'identifier votre interlocuteur privilégié.

ACTIVITÉS

- Développement international
- Santé et ingénierie biomédicale
- Sciences cognitives, IA, Maths, Informatique
- Industries Culturelles et Créative (ICC), Énergie et Matériaux
- Énergie et Recyclage
- Transition numérique

Pour information

MODALITÉS

Pour le monde socio-économique, la recherche partenariale permet notamment d'accélérer l'innovation et le développement de produits pour explorer de nouveaux marchés. La recherche collaborative peut prendre différentes formes.

ACTIVITÉS

- Thèses CIFRE et équivalent : aide financière allouée à l'entreprise pour recruter un-e jeune doctorant-e dont les travaux de recherche, encadrés par un laboratoire public de recherche, conduiront à la soutenance d'une thèse
- Chaires industrielles : collaboration d'envergure entre une ou plusieurs entreprises et un/une chercheur/chercheuse; avec une possible contribution de l'ANR à concurrence de celle des entreprises (apport maximal de 1,2 millions d'euros) sur quatre ans
- Recherche partenariale directe / collaboration : étude à ressources partagées pour générer de nouvelles connaissances
- Laboratoires communs : collaboration étroite entre une entreprise et un laboratoire public de recherche ; et peut-être financé par l'ANR à hauteur de 363 000 € maximum (Labcom)
- Projets subventionnés avec un consortium public/privé : ex. appels à projets français de l'ANR, appels à projets Horizon Europe
- Prestation de services : mise en œuvre d'un savoir-faire du laboratoire, étude sur l'état de l'art, sur l'existant, analyses, accès aux plateformes...

LA RECHERCHE PARTENARIALE, UN ATOUT POUR LES CHERCHEURS/CHERCHEUSES

Elle permet de répondre à des défis scientifiques ambitieux et de travailler sur des problématiques concrètes, inspirantes et ancrées dans les besoins sociétaux.

ACTIVITÉS

- Accéder à des ressources et moyens complémentaires : jeux de données, équipements, personnels non permanents, financements supplémentaires
- Tester des hypothèses et prototypes en conditions réelles
- Donner un impact sociétal concret à ses travaux : voir ses recherches appliquées sur le terrain et répondre à des enjeux concrets
- Développer son réseau professionnel et sa visibilité pour stimuler l'innovation

L'équipe recherche partenariale

Notre équipe de chargés-es d'affaires est présente pour **clarifier votre besoin** et **vous accompagner dans la mise en place de partenariats avec les acteurs socio-économiques**, quel que soit votre domaine de recherche.

Vous avez des besoins spécifiques, vous souhaitez faire appel à nos services ? **Contactez-nous !** L'équipe recherche partenariale du Pôle PSL Innovation vous attend.

Les établissements PSL couvrent un large spectre de thématiques dans lesquelles naviguent les chargés-es d'affaires.

Quentin Garçon

Mines Paris – PSL

Coordinateur de l'action Recherche partenariale

Expertise privilégiée : Santé et ingénierie biomédicale

quentin.garcon@minesparis.psl.eu

+33 (0)6 28 90 57 35

Marianne Lia-Aragnouet

Université PSL

Chargée d'affaires : Guichet commun multi-thématique

marianne.lia-aragnouet@psl.eu

+33 (0)6 35 14 95 15

Elise Laperriere

Mines Paris – PSL

Chargée d'affaires : Transition numérique et sciences humaines et sociales (SHS)

elise.laperriere@minesparis.psl.eu

Inès Lacôte

INSERM

Chargée d'affaires : Santé

ines.lacote@inserm.fr

Héloïse Risac

Mines Paris – PSL

Chargée d'affaires : Développement international multi-thématiques

heloise.risac@minesparis.psl.eu

+33 (0)6 03 35 31 51 13

Adrien Bourdin

CNRS

Chargé d'affaires : Sciences cognitives, IA, Maths, Informatique

adrien.bourdin@cnrs.fr

+33 (0)6 26 84 13 65

Adrien Sthoer

Chimie Paris – PSL

Chargé d'affaires : Industrie, Énergie et Recyclage

adrien.sthoer@chimieparistech.psl.eu

+33 (0)6 60 74 21 40

L'EXCELLENCE SCIENTIFIQUE
AU SERVICE DE L'INNOVATION

Transfert

Missions

Offrir aux chercheurs/chercheuses un dispositif permettant d'optimiser la maturation, la prospection et le transfert de leurs innovations

— L'action Transfert a pour objectif de fédérer les acteurs/actrices de la valorisation de l'écosystème PSL afin de partager les bonnes pratiques, renforcer les synergies et accélérer le développement ainsi que le transfert des innovations issues des recherches menées au sein de PSL.

Coordonnée par l'Institut Curie, acteur de référence en transfert de technologies, cette action s'appuie sur l'ensemble des structures de valorisation du périmètre – PSL Valorisation, Institut Curie, CNRS, Inserm Transfert, Inria – ainsi que sur les partenaires du Pôle PSL Innovation (Instituts Carnot, incubateurs, start-up studios, pôles sectoriels). Elle vise à proposer une approche coordonnée et lisible de l'offre d'innovation de PSL, à destination des entreprises, des porteurs de projets et de l'ensemble des acteurs du monde socio-économique.

Une équipe dédiée, en complément des dispositifs existants, développe des services mutualisés pour :

- Renforcer la visibilité des technologies issues des laboratoires PSL
- Structurer la prospection et les partenariats industriels
- Harmoniser et simplifier les pratiques en matière de propriété intellectuelle et de transfert

L'action Transfert contribue également à mieux valoriser les logiciels, bases de données, savoir-faire et autres actifs non brevetés, en mettant en place des modèles de diffusion et de licence adaptés aux différents types d'innovation.

L'ACCROISSEMENT DES ACTIVITÉS DE TRANSFERT TECHNOLOGIQUE

Pour soutenir les équipes de recherche, l'action Transfert met en œuvre trois initiatives destinées à valoriser les découvertes issues des établissements PSL afin de maximiser leur impact socio-économique.

Destiné aux personnels de recherche des établissements

1. Logiciel et non-breveté (e-lucid)

Le Pôle déploie e-lucid, une plateforme mutualisée de licensing en ligne qui facilite la diffusion et la mise en place de licences non exclusives pour les actifs non brevetés. Le service est accessible depuis les sites des établissements, dont curie.fr.

ACTIVITÉS

- Créer un catalogue commun de ressources téléchargeables (logiciels, lignes de code, bases de données, questionnaires, médias, outils pédagogiques)
- Accroître la visibilité et les opportunités de transfert de ces actifs non-brevetés
- Simplifier et « automatiser » la mise en place de licences non exclusives, dans un cadre contractuel standardisé et sécurisé

2. Étude de marché

Un accompagnement personnalisé est proposé pour optimiser le potentiel des innovations et définir une stratégie de valorisation adaptée. Selon la complexité du projet, ces études peuvent être conduites en interne ou avec des prestataires spécialisés.

ACTIVITÉS

- Analyser le marché et son environnement (taille, tendances, acteurs clés, réglementations, opportunités et barrières)
- Définir le positionnement optimal des technologies au regard de la concurrence et des besoins du secteur
- Cibler les partenaires ou prospects pour accélérer le transfert

3. Prospection, promotion et partenariats

Mise en place d'actions de valorisation de l'offre R&D issue du Pôle PSL Innovation.

ACTIVITÉS

- Élaborer une stratégie de prospection et identifier des cibles prioritaires (industriels, investisseurs et institutionnels)
- Soutenir la négociation et le suivi des accords de licence ou de collaboration
- Organiser des événements scientifiques thématiques (ex. : Journée de l'Innovation Pôle PSL Innovation), permettant la rencontre entre chercheurs/chercheuses, industriels et investisseurs

L'équipe transfert

Pour vous, le Pôle PSL Innovation **structure, coordonne et amplifie** les actions de valorisation et de transfert de technologie réalisées par les établissements membres et les organismes associés.

Vous avez des besoins spécifiques, vous souhaitez nous proposer des idées, parler innovation ? **Contactez-nous !**

L'équipe *Transfert* vous attend.

Leila Belhouala

Université PSL

Chargée d'affaires : Transfert de technologie multi-thématique
leila.belhouala@psl.eu

+33 (0)6 14 77 68 21

Thomas Broizat

Institut Curie

Analyste marché Santé
thomas.broizat@curie.fr

Inès Lacôte

INSERM

Chargée d'affaires : Santé
ines.lacote@inserm.fr

L'EXCELLENCE SCIENTIFIQUE
AU SERVICE DE L'INNOVATION

Accompagnement start-up

Missions

Accompagner la création de start-up deeptech, soutenir le renforcement des équipes, la recherche de financements et l'accès marché, notamment pour les start-up industrielles

Le dispositif d'accompagnement à la création d'entreprises du Pôle PSL Innovation s'appuie sur les structures de valorisation et des incubateurs du périmètre, en renforçant la coordination et la mutualisation de ressources. Dans la phase anté-crédation des projets, le soutien apporté peut être renforcé par le dispositif French Tech Lab de Bpifrance, qui vise au renforcement des équipes projet, et à un accompagnement des aspects économiques et commerciaux.

Les actions conduites par les acteurs du site (PC'UP, Chimie Paris – PSL, Dauphine-PSL et Agoranov... Services PSL Valorisation, DVPI/Institut Curie, Armines Mines Paris-PSL...) sont articulées avec celles des organismes (programme RISE / CNRS, INRIA Start-up Studio, accompagnement INSERM Transfert), avec le soutien des Partenaires du Pôle (Deeptech Founders, Elaia, Technofounders, Quattrocento, Paris&Co, Medicen, Cap Digital, BADGE...).

Le dispositif inclut un accompagnement de la recherche de financements et de la préparation à la levée de fonds (plan de financement, sources de financements publics et privés, préparation deck et documents, entraînement au pitch, évènements et networking). Il inclut aussi un soutien des projets pour la préparation de leur accès au marché (marketing, analyses économiques et/ou réglementaires), grâce à un accompagnement spécialisé et à l'accès à des prestataires, outils et bases de données. L'accompagnement RH et le soutien apporté au renforcement et à l'organisation des équipes projet font l'objet d'un effort spécifique. Un profil spécialisé a été recruté dans ce but, et des évènements ou actions spécifiques de networking et de matching sont organisés pour favoriser la mise en contact de projets avec des entrepreneurs en résidence et/ou cofondateurs potentiels.

Le focus transverse sur les start-up industrielles vise aussi l'accompagnement au prototypage et à la pré-industrialisation, avec le soutien de l'Action consacrée aux équipements et plateformes (voir ci-dessous page 28). Les projets à caractère industriel seront accompagnés dans des problématiques spécifiques, anticipant la phase de scale-up et d'industrialisation.

Enfin l'accompagnement de projets dans le domaine de la santé numérique s'appuie sur le développement de Parisanté Campus, et propose un parcours spécifique visant à faciliter la résolution des principaux problèmes rencontrés dans ce domaine, en s'appuyant sur l'écosystème créé par les fondateurs et partenaires (Université PSL, INRIA, Institut Curie, INSERM, Medicen, Parisanté Campus...).

LE PARCOURS COMPLET D'ACCOMPAGNEMENT À LA CRÉATION D'ENTREPRISE

Capitaliser sur les succès des initiatives et structures existantes tout en renforçant les moyens mis en œuvre pour le développement des actions d'accompagnement (avant et après création). Renforcer et développer les actions par les services de transfert et les incubateurs du périmètre.

Destiné aux personnels de recherche des établissements

1. Accompagnement des équipes et structuration des RH

Le dispositif d'accompagnement à la constitution des équipes et accompagnement des premières démarches RH

ACTIVITÉS

- Rencontrer des chercheurs engagés dans un potentiel processus de création de start-up et comprendre leurs besoins de constitution d'équipe
- Identifier des profils cofondateurs cherchant à rejoindre un projet issu de la recherche
- Accompagner l'étape de formation de l'équipe : briefing, médiation, structuration des rôles et des responsabilités, coordination, mise en place de moments clés d'échanges
- Accompagner les premiers recrutements des équipes formées et mise en relation avec des experts

2. Parcours start-up industrielles

L'accompagnement à la création et au développement de start-up industrielles, notamment pour les phases de prototypage et de pré-industrialisation, avec le soutien de l'action consacrée aux équipements et plateformes

ACTIVITÉS

- Accompagner dans les problématiques spécifiques aux projets industriels (accès au foncier, financements adaptés, infrastructures, sous-traitance, réglementations...)
- Organiser des évènements de sensibilisation et de formation aux problématiques et enjeux de la création et du développement des start-up industrielles

3. Parcours Santé Numérique

L'accompagnement de projets dans le domaine de la santé numérique, proposant un parcours spécifique s'appuyant sur l'écosystème créé par les fondateurs et partenaires (Université PSL, INRIA, Institut Curie, INSERM, Medicen, Parisanté Campus...)

ACTIVITÉS

- Aborder les thématiques et difficultés principales en santé numérique, par exemple, pour l'accès aux données, en matière réglementaire
- Organiser des évènements grâce à la dynamique de l'écosystème

4. Financement

L'accompagnement à la recherche de financements et à la levée de fonds

ACTIVITÉS

- Préparer le pitch-deck
- Aider à l'élaboration des dossiers de demande de financements publics (régionaux, nationaux et européens)
- Préparer aux questions des investisseurs et à leurs attentes spécifiques
- Mettre en relation avec des investisseurs
- Suivre les retombées post-présentation

5. Accès au marché

Un accompagnement pour transformer une innovation technologique en offre commerciale: de l'analyse du marché à la conquête des premiers clients

ACTIVITÉS

- Analyser le marché et identifier les segments
- Analyser le périmètre concurrentiel et préciser le positionnement stratégique
- Étudier le cadre réglementaire spécifique au secteur
- Définir des clients/utilisateurs
- Définir le modèle d'affaires
- Comprendre la chaîne de valeur
- Formuler une proposition de valeur pertinente

L'équipe accompagnement à la création d'entreprises

Pour vous, le Pôle PSL Innovation **structure, coordonne et amplifie** les actions de valorisation et de transfert de technologie réalisées par les établissements membres et les organismes associés.

Vous avez des besoins spécifiques, vous souhaitez nous proposer des idées, parler innovation ? **Contactez-nous !**

L'équipe création d'entreprises vous attend.

Claire Tagand

Université Paris Dauphine - PSL
Chargée de mission - Expertise équipe et RH
claire.tagand@dauphine.psl.eu

Frédérique Chabbert

PC'UP, ESPCI Paris - PSL
Chargée de missions start-up industrielles à PC'UP
frederique.chabbert@espci.fr

Raphaël de Saint-Exupéry

INRIA
Chargé d'accompagnement start-up (Santé Numérique) : INRIA Startup Studio
raphael.de.saint-exupery@inria.eu

Thibaud Pitaud

Université PSL
Chargé d'affaires accompagnement Start-up
thibaud.pitaud@psl.eu

Anita Kumari

Université PSL
Entrepreneur in residence
anita.kumari@psl.eu

Maxime Traoré

Agoranov
Start-up Manager - Aerospace & Energy (start-up industrielles)
mt@agoranov.com

L'EXCELLENCE SCIENTIFIQUE
AU SERVICE DE L'INNOVATION

Plateformes et équipements

Missions

Cartographier, coordonner les plateformes technologiques, et faciliter leur accès aux projets innovants, aux start-up et aux industriels

— L'action plateforme et pré-industrialisation s'appuie sur l'ensemble des plateformes de l'écosystème PSL au sein des établissements (Institut Curie, ESPCI Paris-PSL, Chimie Paris-PSL, ENS-PSL, École des Arts Décoratifs-PSL, Mines Paris-PSL, CNRS...) et sur des collaborations, notamment, avec les instituts Carnot.

Une équipe dédiée de 2 personnes, complémentaire des équipes des établissements et des partenaires du Pôle PSL Innovation, permet de développer ces services supplémentaires et de travailler sur une démarche collaborative pour rendre visible et accessible l'ensemble des ressources technologiques pour la communauté scientifique, les porteurs de projets innovants et le monde socio-économique. Cette action est coordonnée par un acteur reconnu du périmètre : l'ESPCI Paris – PSL.

Un premier guide des plateformes et des équipements vient d'être édité et recense les informations essentielles telles que les domaines d'expertise, caractéristiques des équipements et modalités d'accès avec les contacts clés. Ce guide constitue une première étape pour rendre visible la diversité de nos offres techniques et des compétences des plateformes au sein de l'écosystème PSL.

Faciliter l'accès des projets innovants, start-up et autres entreprises partenaires aux plateformes, équipements, fablabs et ateliers de l'écosystème PSL de manière à renforcer l'impact de ces ressources sur l'accompagnement des projets et la recherche partenariale.

Destiné aux personnels de recherche des établissements

1. Cartographie plateforme

L'édition d'un guide des équipements regroupant l'ensemble des plateformes au sein de PSL pour faciliter leur accès. La mise en place d'un service ou site internet pour collecter les demandes, mettre en relation et établir l'offre commerciale.

ACTIVITÉS

- Améliorer la mutualisation des ressources et leur accessibilité
- Augmenter l'offre de services aux industriels et le soutien technique à l'innovation
- Réaliser une cartographie extensive des plateformes existantes au sein de PSL : parc instrumental et groupe d'expertise mis à disposition d'acteurs extérieurs à l'organisme de gestion par accord économique

2. Prototypage

L'accompagnement au prototypage : soutenir les utilisateurs dans le développement de leurs prototypes et dans les études associées.

ACTIVITÉS

- Définir le cahier des charges, les propositions techniques et concevoir des prototypes
- Accompagnement réalisé par un ingénieur en mécanique et/ou par l'ensemble des plateformes Pôle PSL Innovation
- Application de tarifs préférentiels dans le cadre du Pôle PSL Innovation pour les start-up incubées et prise en charge partielle dans le cas de certains projets de valorisation



**PLUS D'INFORMATIONS
SUR LES PLATEFORMES
ET ÉQUIPEMENTS**

L'équipe plateformes et équipements

Pour vous, le Pôle PSL Innovation **structure, coordonne et amplifie** les actions de valorisation et de transfert de technologie réalisées par les établissements membres et les organismes associés.

Vous avez des besoins spécifiques, vous souhaitez nous proposer des idées, parler innovation ? **Contactez-nous !**

L'équipe plateformes et équipements vous attend.

Adrien Sthoer

Chimie Paris – PSL

Chargé d'affaires : Plateformes multi-thématique
adrien.sthoer@chimieparistech.psl.eu

Samir Mancer

ESPCI Paris – PSL

Ingénieur mécanique
samir.mancer@espci.eu

L'EXCELLENCE SCIENTIFIQUE
AU SERVICE DE L'INNOVATION

Pilotage et communication

Missions

Assurer la coordination et le pilotage des actions du Pôle PSL Innovation ainsi que leur visibilité, à travers une communication efficace

— Le Pôle PSL Innovation a pour objectif de renforcer le flux d'innovation, et il s'appuie sur l'ensemble des initiatives, compétences, outils et acteurs de l'innovation existants à l'échelle locale pour en renforcer l'articulation.

Le pilotage du programme permet ainsi d'effectuer un suivi des ressources déployées (moyens humains et financiers), de mesurer l'impact des actions sur le flux d'innovation et de synthétiser ces informations auprès des parties prenantes. Dans le but de développer un réflexe innovation suite à chaque découverte scientifique, un support en communication et événementiel, tant interne qu'externe est mis en place pour les établissements, start-up ou projets de valorisation.

DES ACTIONS ET L'ANIMATION DE L'ÉCOSYSTÈME EN INTERNE ET AVEC LE MONDE SOCIO-ÉCONOMIQUE

Les activités de gouvernance et de reporting, de communication institutionnelle, soutenues par des actions de communication internes et externes pour renforcer : la visibilité et le rayonnement du Pôle PSL Innovation, mais aussi les interactions au sein de l'écosystème et avec le monde socio-économique environnant.

Destiné aux personnels de recherche des établissements

1. Pilotage

Des outils d'aide à la décision dynamiques et multi-échelles sur l'activité au sein du Pôle PSL Innovation

ACTIVITÉS

- Cartographier les activités d'innovation des établissements et laboratoires pour permettre un renforcement du potentiel de valorisation du site PSL
- Créer un tableau de bord pour une information consolidée et fiable, et un pilotage des ressources à déployer par établissement

2. Communication

Une offre de services en communication pour accompagner la valorisation des projets, actions et événements

ACTIVITÉS

- Accompagner la création des événements : aide à l'organisation, la promotion en amont et la valorisation a posteriori des événements portés par les équipes au sein du périmètre du Pôle PSL Innovation
- Valoriser les initiatives en relayant les actualités (projets, collaborations, événements...) via, notamment, la newsletter mensuelle du Pôle PSL Innovation et développer un sentiment d'appartenance
- Créer des contenus et supports adaptés à la valorisation des actions et aider à concevoir des supports : rédaction d'articles, réalisation de visuels et création de présentations ou vidéos de présentation de projets
- Développer l'identité du Pôle PSL Innovation en lien étroit avec les établissements et structures qui le composent pour valoriser les missions et les projets menés dans son cadre

L'équipe pilotage et communication

Pour vous, le Pôle PSL Innovation **structure, coordonne et amplifie** les actions de valorisation et de transfert de technologie réalisées par les établissements membres et les organismes associés.

Vous avez des besoins spécifiques, vous souhaitez nous proposer des idées, parler innovation ? **Contactez-nous !**

L'équipe pilotage et communication vous attend.

Gauthier Klajzyngier
 Université PSL
 Directeur des opérations
 gauthier.klajzyngier@psl.eu
 +33 (0)6 03 96 95 06

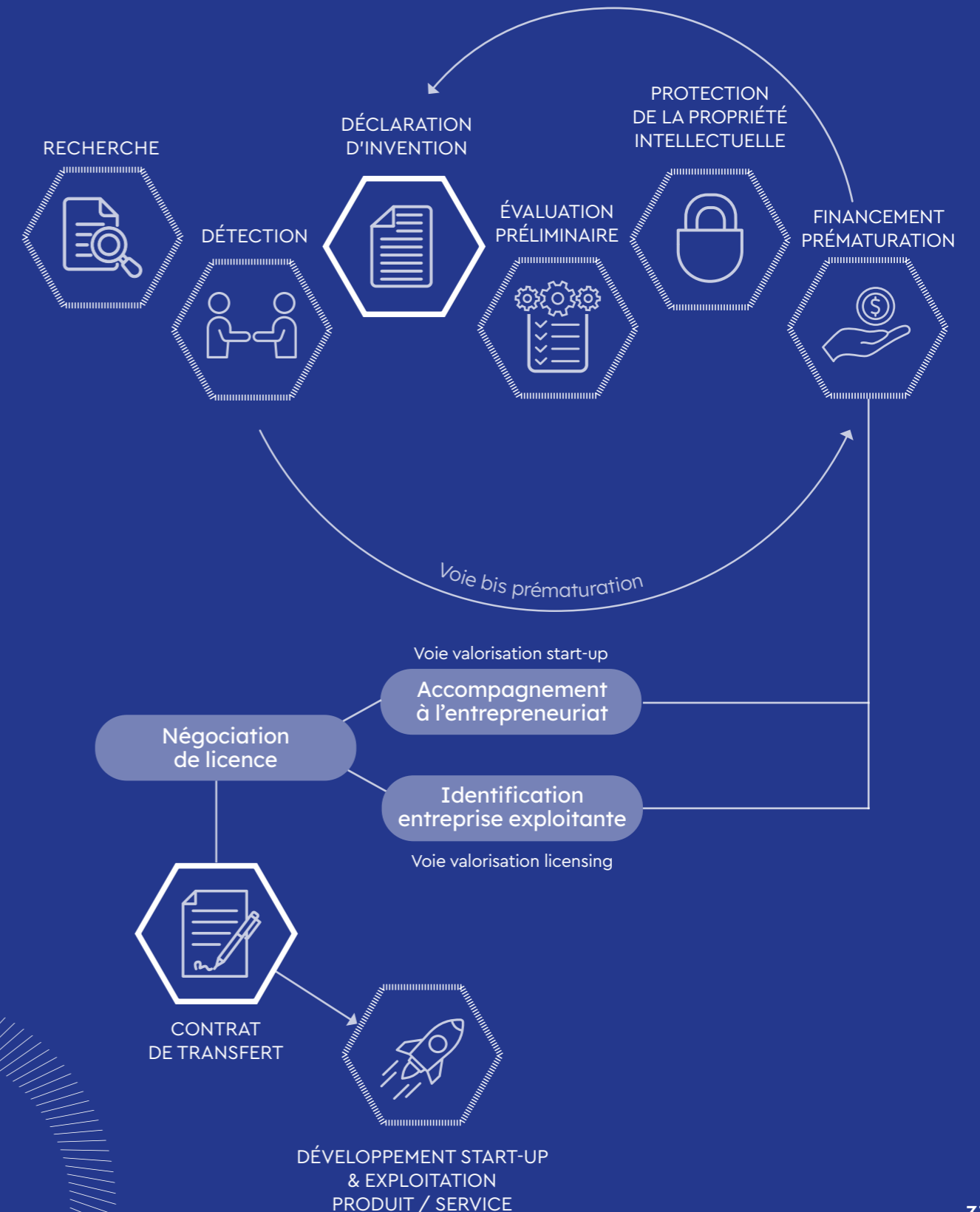
Lydwine Héneault
 Université PSL
 Responsable communication
 lydwine.heneault@psl.eu

Maram Caesar
 Université PSL
 Chargée d'appui au pilotage
 maram.caesar@psl.eu

Université PSL
 Chargé/chargée de communication
 Recrutement en cours

Parcours du laboratoire au marché

Cycle de la valorisation au sein du Pôle PSL Innovation



Inria

Inserm



PÔLE PSL
INNOVATION



✉ pui@psl.eu

UNIVERSITÉ PARIS SCIENCES & LETTRES

60 rue Mazarine, 75006 Paris, France

✉ contact@psl.eu



psl.eu



PSL ★

Dauphine | PSL ★



PSL ★

École nationale des
beaux-arts
de Paris

PSL ★

École nationale des
Chartres | PSL ★



PariTech

PSL ★



PSL ★



PSL ★

ESPCI | PARIS | PSL ★



PSL ★

Observatoire
de Paris

PSL ★



COLLÈGE
DE FRANCE
1530



Inserm

Inria